

வரைபடம் 7.1
நாணயத் துறைச் செயலாற்றம்

பொருளாதார நடவடிக்கைகளுக்கு புத்துயிருட்டுவதற்காக இலங்கை மத்திய வங்கி ஓர் தளர்த்தப்பட்ட நாணயக் கொள்கை நிலைப்பாட்டை 2019 மே முதல் பின்பற்றியதுடன் இதனை 2019 ஓகத்து மற்றும் 2020இன் முன்னைய பகுதியில் வலுவாக்கியது... இதற்கு தாக்கமற்ற பணவீக்கம், நன்கு நிறுத்தப்பட்ட பணவீக்க எதிர்பார்ப்புக்கள், ஓரளவு நிலையான வெளிநாட்டுத் துறை மற்றும் உலகளாவிய ரீதியில் நாணயக் கொள்கையின் அதிகளவிலான தளர்த்தல் என்பன ஆதரவளித்தன...

துணைநிலைக் கடன்வழங்கல் வசதி வீதம் 9.0 %

துணைநிலை வரப்பு வசதி வீதம்

நியதி ஒதுக்கல் விகிதம்
நபாயத் தீர்வத்தன்மை படிப்படியாக அதிகரித்ததுடன் 2019 ஏப்பிரல் நடுப்பகுதியில் மிகை மட்டங்களை பதிவுசெய்தது

2019

01 மார்

31 மே

31 ஓகத்

30 சன

2020

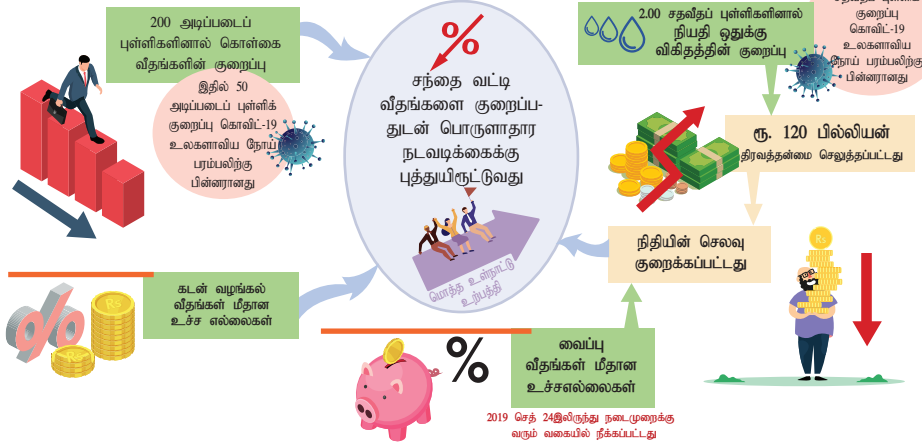
17 மார்

03 ஏப்

நாணயத் தளர்த்தல்...

கொவிட்-19 இன் உலகளாவிய நோய் பரம்பல் தொடர்பில் பொருளாதார நடவடிக்கைகளுக்கு ஆதரவளிப்பதற்காக இலங்கை மத்திய வங்கி நாணயக் கொள்கையை தளர்த்தியது

கொடுகடன் பாய்ச்சல்களை மேம்படுத்துவதன் மூலம் உள்ளாற்றலுக்கு குறைவான பொருளாதார வளர்ச்சிக்கு புத்துயிருட்டுவதற்காக 2019 மற்றும் 2020இன் முன்னைய பகுதியில் மேற்கொள்ளப்பட்ட கொள்கை மற்றும் ஒழுங்குபடுத்தல் வழிமுறைகள்...

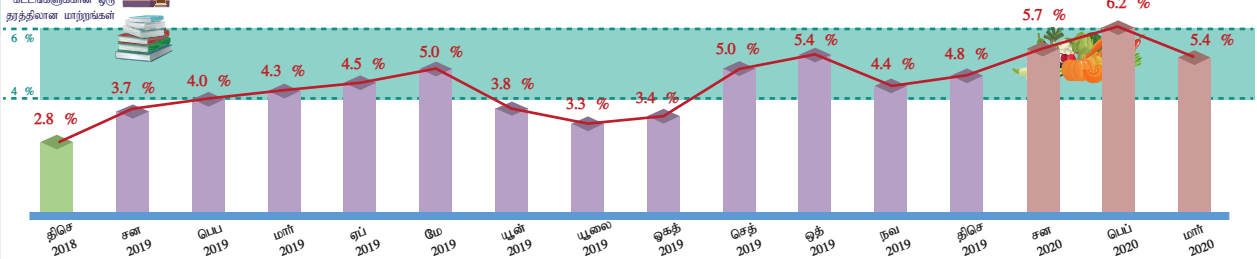


கொடுகடனின் மிதமான ஆண்டுக்காண்டு வளர்ச்சி...

மிதமான நாணயக் கூற்றுக்கள்...

தனியார் துறைக்கான கொடுகடன்	2018	2019	2018
தனியார் துறைக்கான கொடுகடன்	15.9 %	↓ 4.3 %	13%
அரசு கூட்டுத்தாபனங்களுக்கான கொடுகடன்	40.7 %	↓ 8.3 %	2019 7%
அரசிற்கான தேறிய கொடுகடன்	16.1 %	↓ 9.9 %	விரிந்த பணத்தின் வளர்ச்சி (ஆண்டுக்காண்டு)

நுகர்வோர் விலைப் பணவீக்கம்* 2019 இல் பெருமளவுக்கு தாழ்ந்த மட்டங்களிலேயே இருந்தது... இருப்பினும் உயர்ந்த உணவு பணவீக்கத்தினால் 2020இன் முன்னைய பகுதியில் பணவீக்கம் விரைவடைந்தது...



* ஆண்டுக்காண்டு கொழும்பு நுகர்வோர் விலைச் சுட்டெண் முதன்மைப் பணவீக்கத்தின் அசைவுகள் 2019இல் மையப் பணவீக்கம் பெருமளவிற்கு நிலையாகக் காணப்பட்டது...

மத்திய வங்கி, நடுத்தர காலப்பகுதியில் நடு ஓற்றை இலக்க மட்டத்தில் பணவீக்கத்தினை நிலைப்படுத்தும் அதேவேளையில், பொருளாதாரம் அதன் உள்ளாற்ற வளர்ச்சியை எய்துவதற்கு ஆதரவளிக்கும் நோக்குடன் நெகிழ்ச்சித்தன்மை வாய்ந்த பணவீக்க இலக்கில் கட்டமைப்புடன் இசைந்து செல்லும் விதத்தில் நாணயக் கொள்கையினை மேற்கொண்டது.

