



ශ්‍රී ලංකා මහ බැංකුව
இலங்கை மத்திய வங்கி
CENTRAL BANK OF SRI LANKA

தொடர்புட்டல் திணைக்களம்

30, ஜனாதிபதி மாவத்தை, கொழும்பு 01, இலங்கை.

தொலைபேசி: 2477424, 2477423, 2477311

தொலைநகல்: 2346257, 2477739

மின்னஞ்சல்: dcommunications@cbsl.lk, communications@cbsl.lk

வெப்தளம்: www.cbsl.gov.lk

பத்திரிகை வெளியீடு

வெளியீடுபவர்

புள்ளிவிபரத் திணைக்களம்

திகதி

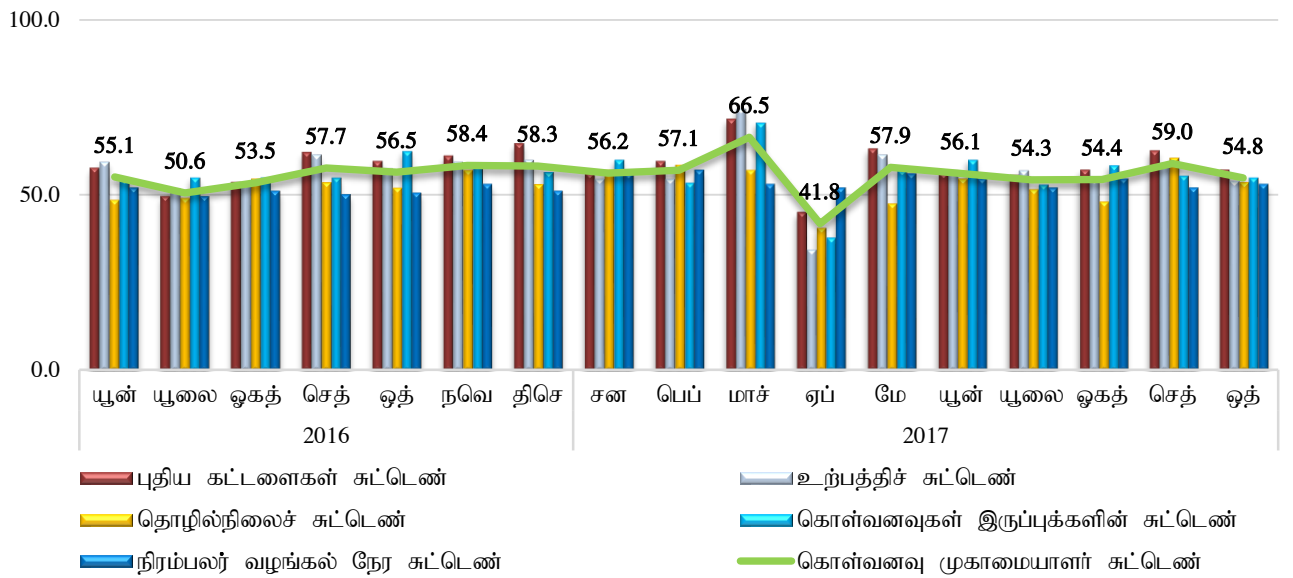
2017 நவம்பர் 15

இலங்கை கொள்வனவு முகாமையாளர் சுட்டெண்(கொ.மு.சு) அளவீடு – 2017 ஒத்தோபர்

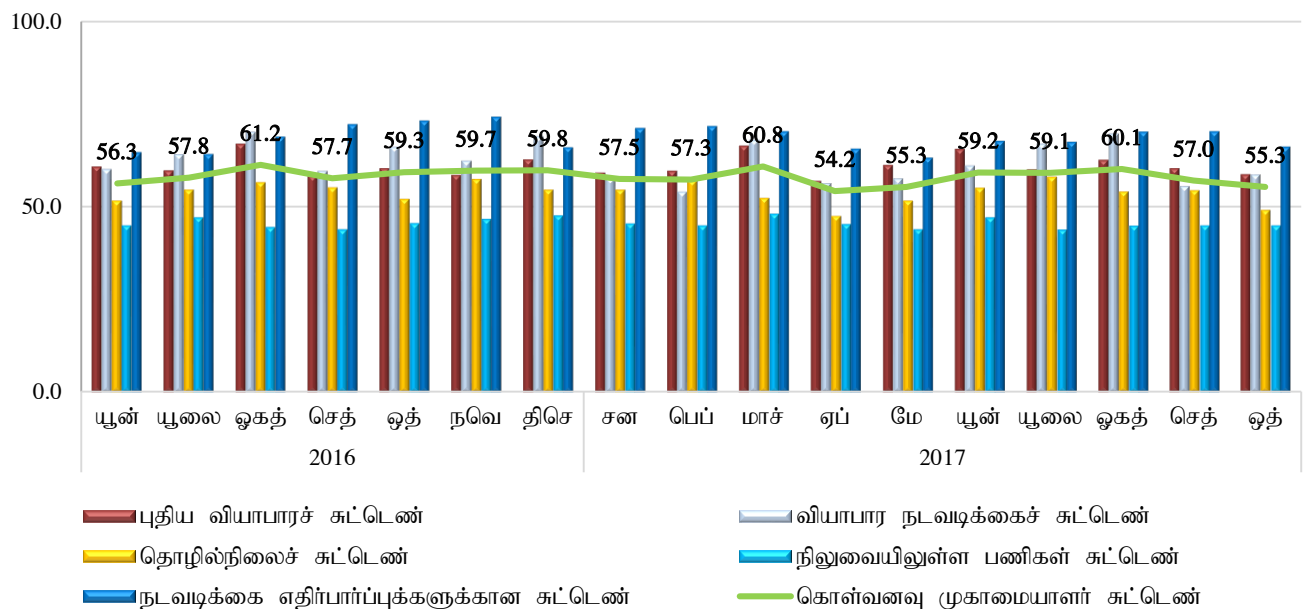
- **தயாரிப்புத் துறை கொள்வனவு முகாமையாளர் சுட்டெண்** ஒத்தோபர் மாதத்தில் 54.8 சுட்டெண் புள்ளிகளை பதிவு செய்ததுடன் இது 2017 செத்தெம்பர் மாதத்துடன் ஒப்பிடும் போது 4.2 புள்ளிகளாலான ஒரு குறைவாகும். இது தயாரிப்பு நடவடிக்கைகளானது 2017 செத்தெம்பர் உடன் ஒப்பிடும் போது 2017 ஒத்தோபரில் ஒரு குறைந்த வேகத்திலான அதிகரிப்பினை குறித்துக்காட்டுகின்றது. இது பிரதானமாக முன்னைய மாதத்தில் அவதானிக்கப்பட்ட அதிகரித்திருந்த மட்டங்களிலிருந்து மெதுவடைந்த புதிய கட்டளைகள் மற்றும் தொழில்நிலை துணைச்சுட்டெண்களினால் உந்தப்பட்டது. உற்பத்தி மற்றும் கொள்வனவுகள் இருப்பு துணைச்சுட்டெண்களும் ஒத்தோபர் மாதத்தில் ஒரு குறைந்த வீதத்தில் விரிவடைந்திருந்தது. அதே வேளையில், நிரம்பலர் வழங்கல் நேர துணைச்சுட்டெண் ஒரு உயர் வீதத்தில் நீட்சியடைந்ததுடன், இதற்கு வெளிநாட்டு வழங்குனர்களில் வேறு நாடுகளிலிருந்தான வழங்கல் கேள்விகளின் அதிகரிப்பு காரணமாக அவர்களுடைய வழங்கல் நேரம் நீட்சியடைந்தமையே காரணமாக அமைந்தது. ஒட்டுமொத்தமாக, கொ.மு.சுட்டெண்ணின் அனைத்து துணைச்சுட்டெண்களும் நடுநிலையான 50.0 அடிமட்டத்திற்கு மேலான பெறுமானங்களை ஆனால் முன்னைய மாதத்துடன் ஒப்பிடுகையில் ஒரு குறைவான வேகத்தில் ஒத்தோபர் மாதத்தில் பதிவு செய்து ஒரு ஒட்டுமொத்த விரிவாக்கத்தினை காட்டியது. இதற்குமேலாக, நடவடிக்கைகளுக்கான எதிர்பார்ப்பு அடுத்த மூன்று மாதங்களுக்கான சாதகமான நிலைமையினை குறித்துக்காட்டியது.
- **பணிகள் துறை கொள்வனவு முகாமையாளர் சுட்டெண்** 2017 செத்தெம்பர் 57.0 சுட்டெண் புள்ளியிலிருந்து ஒத்தோபர் மாதத்தில் 55.3 சுட்டெண் புள்ளிகளை பதிவு செய்தது. இது பணிகள் துறையானது 2017 செத்தெம்பர் உடன் ஒப்பிடும் போது 2017 ஒத்தோபரில் குறைவான வீதத்தில் தொடர்ச்சியான அதிகரிப்பை குறித்துக்காட்டுகின்றது. வியாபார நடவடிக்கைகள் அதிகரித்திருந்த வேளையில் புதிய வியாபாரங்கள் மற்றும் நடவடிக்கைகளுக்கான எதிர்பார்ப்புகள் 2017 செத்தெம்பர் உடன் ஒப்பிடும் போது ஒத்தோபரில் குறைவடைந்திருந்தது. அதே காலப்பகுதியில், தொழில்நிலை மற்றும் நிலுவையிலுள்ள பணிகளும் வீழ்ச்சியடைந்திருந்தது. விநியோக வழிமுறைகளின் விஸ்தரிப்பு மற்றும் தொழில்நுட்ப அடிப்படையிலான அபிவிருத்திகளின் காரணமாக வியாபார நடவடிக்கைகளில் பிரதானமாக நிதியியல் பணிகள் மற்றும் தொலைத்தொடர்புட்டல் துறைகளில் ஒரு அதிகரிப்பு அவதானிக்கப்பட்டது. மே 2015இல் அளவீடு ஆரம்பிக்கப்பட்ட காலப்பகுதியில் இருந்து இரண்டாவது முறையாக தொழில்நிலை குறைவடைந்ததுடன், இதற்கு ஒய்வு பெற்ற தொழிலாளர்களின் இடைவெளிக்கு ஆட்சேர்ப்பின்மை மற்றும் பிரதானமாக தங்குமிடம், உணவு மற்றும் குடிபான துறையில் நிரந்தரமற்ற தொழிலாளர்களின் எண்ணிக்கையிலான குறைப்பு போன்றவை காரணமாக அமைந்தன. விதிக்கப்பட்ட விலைகளானது 2017 செத்தெம்பர் உடன் ஒப்பிடும் போது ஒத்தோபரில் குறைவான வீதத்தில் அதிகரித்திருந்த வேளையில் தங்குமிடம், உணவு மற்றும் குடிபான துறையில் விதிக்கப்பட்ட விலைகளில் ஒரு குறைவு அவதானிக்கப்பட்டது. தொழிலாளர் செலவிற்கான எதிர்பார்ப்புகள் துணைச்சுட்டெண் ஆண்டு இறுதி பருவகால மிகை ஊதியங்கள் மற்றும் பண்டிகைக்கால முற்பணங்கள் போன்ற அனுசூலங்கள் காரணமாக ஒத்தோபர் 2017 இல் சிறிதளவில் அதிகரித்திருந்தது.

	ஆ/மா	சன	பெப்	மாச்	ஏப்	மே	யூன்	யூலை	ஓகத்	செத்	ஒத்	நவெ	திசெ
கொள்வனவு முகாமையாளர் சுட்டெண், தயாரிப்பு	2015	வி.கி	வி.கி	வி.கி	வி.கி	67.3	57.5	55.5	56.5	53.2	57.8	54.8	57.9
	2016	51.9	55.3	60.7	41.6	47.9	55.1	50.6	53.5	57.7	56.5	58.4	58.3
	2017	56.2	57.1	66.5	41.8	57.9	56.1	54.3	54.4	59.0	54.8	-	-
கொள்வனவு முகாமையாளர் சுட்டெண், பணிகள்	2015	வி.கி	வி.கி	வி.கி	வி.கி	66.8	65.0	60.6	59.8	61.7	59.5	59.3	60.2
	2016	58.0	59.3	61.6	54.7	58.1	56.3	57.8	61.2	57.7	59.3	59.7	59.8
	2017	57.5	57.3	60.8	54.2	55.3	59.2	59.1	60.1	57.0	55.3	-	-

கொள்வனவு முகாமையாளர் சுட்டெண் - தயாரிப்பு



கொள்வனவு முகாமையாளர் சுட்டெண் - பணிகள்



தொழில்நுட்பக் குறிப்பு:

சுட்டெண்

கொ.மு.சுட்டெண்ணானது “வியாபித்தல் சுட்டெண்ணாக” கணிக்கப்படுகிறது. இங்கு இது 0 மற்றும் 100 இற்குமிடையிலான பெறுமதியினைக் கொண்டிருக்குமிடத்து.

கொ.மு.சு = 50 மாதத்திற்கு மாத அடிப்படையில் துறையானது நடுநிலையில் காணப்படுகிறது.

கொ.மு.சு > 50 மாதத்திற்கு மாத அடிப்படையில் துறையானது பொதுவாக விரிவடைகிறது.

கொ.மு.சு < 50 மாதத்திற்கு மாத அடிப்படையில் துறையானது பொதுவாக வீழ்ச்சியடைகிறது.

மாதிரி

மாதிரிக் கட்டமைப்பானது ஊ.சே.நிதியத் திணைக்களத்திலிருந்து பெறப்பட்ட மேல் மாகாணத்தில் அமைந்துள்ள பாரிய கம்பனிகளின் பட்டியலை அடிப்படையாகக் கொண்டுள்ளது. தயாரிப்பு மற்றும் பணிகள் நடவடிக்கைகளுக்கான மாதிரிகள் ஒவ்வொன்றிற்குமான குறைந்தபட்சம் 100 பதிலிறுப்புக்களைக் கொண்ட இலக்குகளுடன் மொ.உ.உற்பத்திகளின் துறைவாரியான பங்குகளின் அடிப்படையில் தெரிவுசெய்யப்பட்டன.

மாறிகளின் வரைவிலக்கணங்கள்:

தொழில்நிலை	: நிறுவனத்தில் பணியாற்றும் அலுவலர்களின் எண்ணிக்கை
கொள்வனவுகளின் இருப்பு	: உற்பத்திக்குப் பயன்படுத்துவதற்காக கொள்வனவு செய்யப்பட்டு களஞ்சியசாலையில் வைக்கப்பட்டுள்ள மூலப்பொருட்கள்
நிரம்பலர் வழங்கல் நேரம்	: கட்டளை வழங்கப்பட்டமைக்கும் நிரம்பலர்களினால் பொருட்கள் வழங்கப்பட்டமைக்குமிடையிலான நேர வேறுபாடு
நிலுவையிலுள்ள பணிகள்	: வியாபார நடவடிக்கையின் அதிகரித்த பாய்ச்சலின் காரணமாக பூர்த்தி செய்யப்படாத கட்டளைகள்

மற்றைய மாறிகள் சுயமான விளக்கத்தினைக் கொண்டுள்ளன.