



ශ්‍රී ලංකා මහ බැංකුව  
இலங்கை மத்திய வங்கி  
CENTRAL BANK OF SRI LANKA

### தொடர்புட்டல் திணைக்களம்

30, ஜனாதிபதி மாவத்தை, கொழும்பு 01, இலங்கை.

தொலைபேசி: 2477424, 2477423, 2477311

தொலைநகல்: 2346257, 2477739

மின்னஞ்சல்: [dcommunications@cbsl.lk](mailto:dcommunications@cbsl.lk), [communications@cbsl.lk](mailto:communications@cbsl.lk)

வெப்தளம்: [www.cbsl.gov.lk](http://www.cbsl.gov.lk)

# பத்திரிகை வெளியீடு

வெளியீடுபவர்

புள்ளிவிபரத் திணைக்களம்

திகதி

2017.11.09

## காணி விலைச் சுட்டெண் - 2017இன் முதலரையாண்டு

உண்மைச் சொத்துத் துறையின் அபிவிருத்திகளை கண்காணிக்கும் பொருட்டு இலங்கை மத்திய வங்கியானது பல குறிகாட்டிகளை தொகுத்து பகுப்பாய்வு செய்கின்றது. 1998 முதல் கொழும்பு மாவட்டத்தினை உள்ளடக்கி தொகுக்கப்படுகின்ற அரையாண்டு காணி விலைச் சுட்டெண் இத்தன்மையிலான குறிகாட்டிகளிலொன்றாகும். காணி விலைச் சுட்டெண் தொகுக்கும் செயன்முறையில், இலங்கை மத்திய வங்கியானது கொழும்பு மாவட்டத்தில் உள்ள ஐந்து பிரதேச செயலகப் பிரிவுகளின்<sup>1</sup> சுமார் 50 நிலையங்களை உள்ளடக்கி இலங்கை விலை மதிப்புத் திணைக்களத்தினால் சேகரிக்கப்படும் காணி விலைத் தரவுகளைப் பயன்படுத்துகின்றது. காணிப் பல்வகைப் பயன்பாட்டுத்தன்மை நோக்கிலும் ஒரேசீர்மை அமைப்பினைப் பேணுவதற்கும் வதிவிட, வர்த்தக ரீதியான மற்றும் கைத்தொழில் காணிகளுக்காக மூன்று சுட்டெண்கள் வெவ்வேறாகக் கணிக்கப்பட்டுள்ளன. இம்மூன்று துணைச் சுட்டெண்களினதும் சராசரியினைக் கருத்திற்கொள்வதன் மூலம் ஒட்டுமொத்த காணி விலைச் சுட்டெண் கணிக்கப்படுகின்றது.

### முக்கிய உண்மைகள்

2017 யூன் இறுதியில் காணி விலைச் சுட்டெண் அதிகரிப்பு (ஆண்டிற்கு ஆண்டு அடிப்படையில்)

**12.6%**

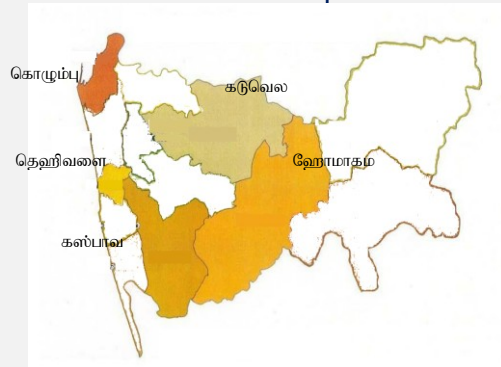
2017 யூன் இறுதியில் துணைச் சுட்டெண்களின் அதிகரிப்பு (ஆண்டிற்கு ஆண்டு அடிப்படையில்)

வதிவிடம் 11.9%

வர்த்தகம் 11.6%

கைத்தொழில் 14.6%

காணி விலைச் சுட்டெண்களுக்காக உள்ளடக்கப்படும் கொழும்பு மாவட்ட பிரதேச செயலாளர் பிரிவுகள்

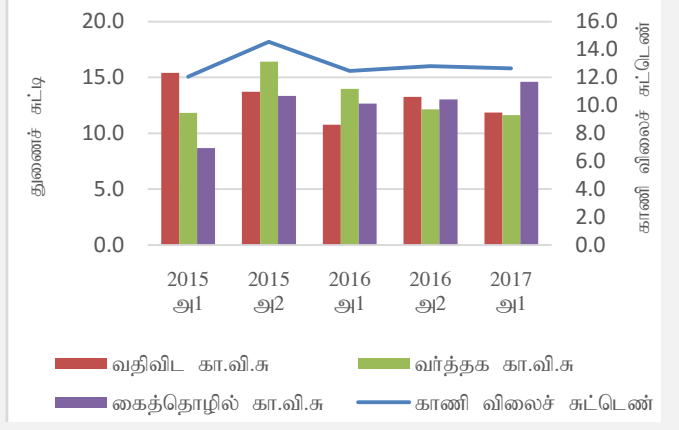


மூலம்: கொழும்பு மாவட்டச் செயலகம்

<sup>1</sup> காணி விலைச் சுட்டெண்ணில் கருத்தில் கொள்ளப்பட்ட ஐந்து பிரதேச செயலகங்களாவன கொழும்பு, தெஹிவளை, ஹோமாகம, கடுவெல, கெஸ்பாவ

2017 யூன் இறுதியில் முடிவுறுகின்ற காலப்பகுதிக்கான ஆண்டிற்கு ஆண்டு அடிப்படையில் கொழும்பு மாவட்டத்தின் காணி விலைச் சுட்டெண் அண்மைக்காலப் போக்கின் தொடர்ச்சியாக 12% அதிகரிப்பொன்றினைப் பதிவுசெய்தது. இவ்வதிகரிப்பிற்கு, காணி விலைச் சுட்டெண்ணின் அனைத்து மூன்று துணைச் சுட்டெண்களும் (வதிவிட, வர்த்தக மற்றும் கைத்தொழில்) பங்களிப்புச் செய்தன. பொதுமக்களின் தகவல்களுக்காக காணி விலைச் சுட்டெண்ணினதும் அதன் துணைச் சுட்டெண்களினதும் அண்மைக்காலப் போக்குகள் கீழே தரப்பட்டுள்ளன.

### காணி விலைச் சுட்டெண் மற்றும் அதன் துணைச் சுட்டெண்களின் ஆண்டிற்கு ஆண்டு அசைவுகள்



### அட்டவணை 1: காணி விலைச் சுட்டெண் மற்றும் அதன் துணைச் சுட்டெண்களின் ஆண்டிற்கு ஆண்டு சதவீத மாற்றம்

சுட்டெண்	2015 யூன் இறுதியில்	2015 திசம்பர் இறுதியில்	2016 யூன் இறுதியில்	2016 திசம்பர் இறுதியில்	2017 யூன் இறுதியில்
காணி விலைச் சுட்டெண்	12.0	14.5	12.5	12.8	12.6
வதிவிடக் காணி விலைச் சுட்டெண்	15.4	13.7	10.8	13.3	11.9
வர்த்தக காணி விலைச் சுட்டெண்	11.8	16.4	14.0	12.2	11.6
கைத்தொழில் காணி விலைச் சுட்டெண்	8.7	13.4	12.7	13.0	14.6