



ශ්‍රී ලංකා මහ බැංකුව
இலங்கை மத்திய வங்கி
CENTRAL BANK OF SRI LANKA

தொடர்புட்டல் திணைக்களம்

30, ஜனாதிபதி மாவத்தை, கொழும்பு 01, இலங்கை.

தொலைபேசி: 2477424, 2477423, 2477311

தொலைநகல்: 2346257, 2477739

மின்னஞ்சல்: dcommunications@cbsl.lk, communications@cbsl.lk

வெப்தளம்: www.cbsl.gov.lk

பத்திரிகை வெளியீடு

வெளியீடுபவர்

புள்ளிவிபரத் திணைக்களம்

திகதி

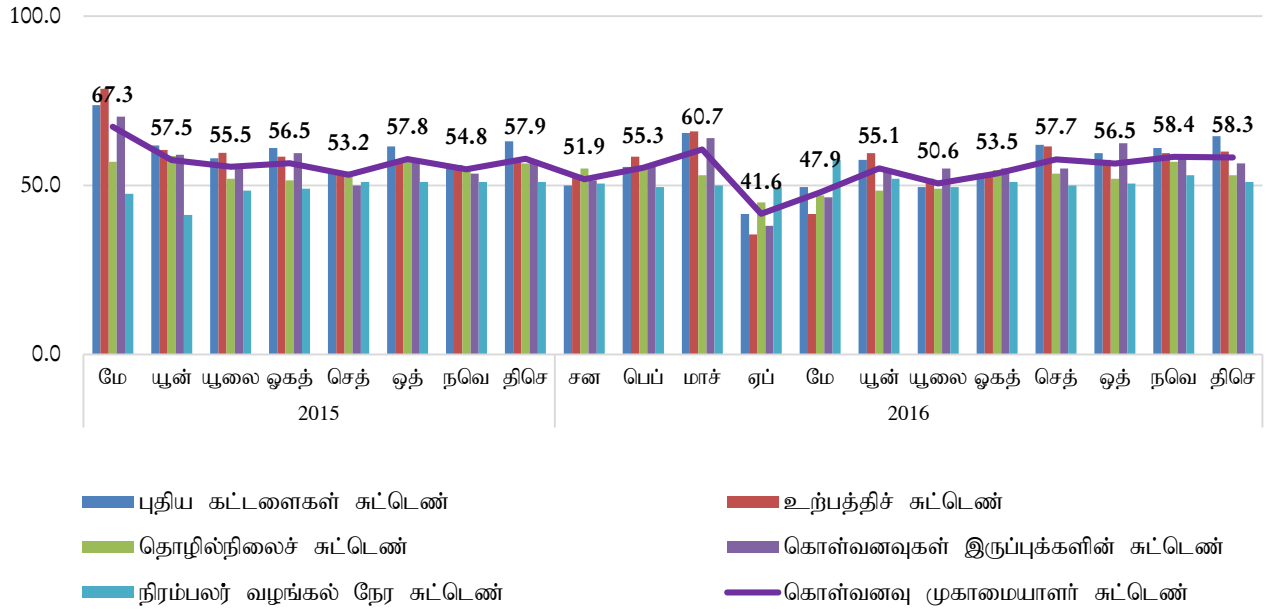
2017.01.13

இலங்கை கொள்வனவு முகாமையாளர் சுட்டெண் அளவீடு – 2016 திசெம்பர்

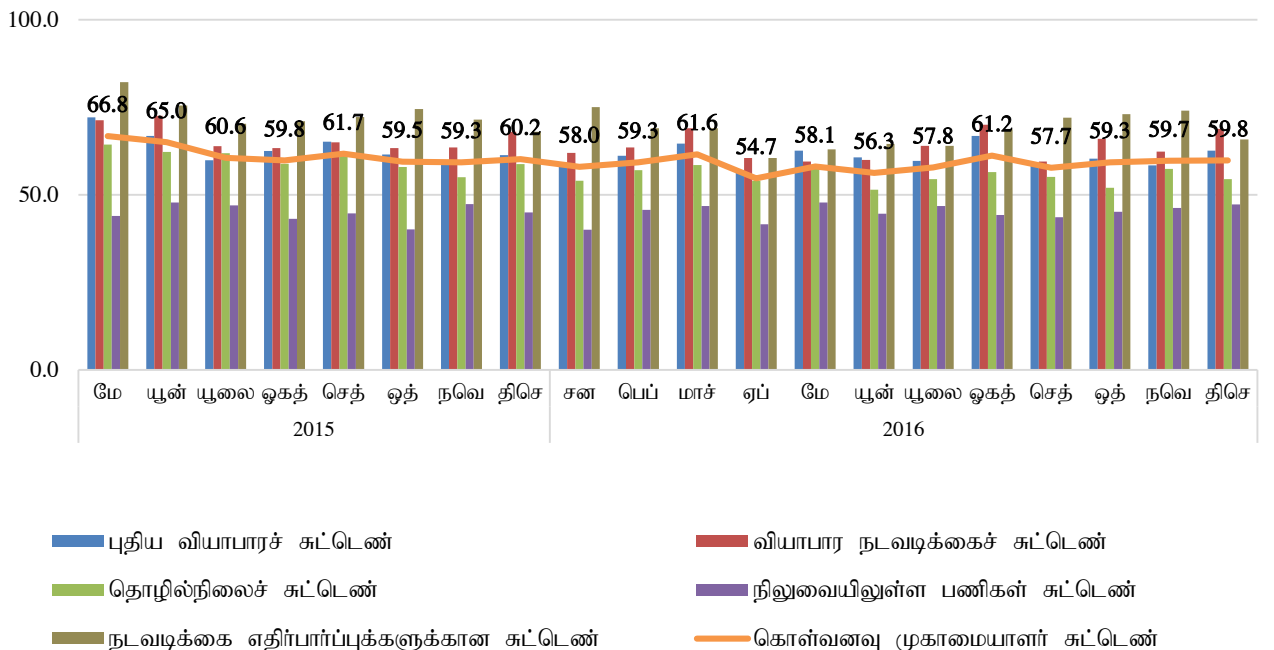
- **தயாரிப்புத் துறை கொள்வனவு முகாமையாளர் சுட்டெண்** திசெம்பரில் 58.3 ஆக விளங்கி, தயாரிப்பு நடவடிக்கைகள் 2016 திசெம்பரில் தொடர்ந்தும் விரிவடைந்தமையை எடுத்துக்காட்டியது. இதற்கு புதிய கட்டளைகளுக்கான துணைச் சுட்டெண், உற்பத்தி துணைச் சுட்டெண்ணிலிருந்தான சாதகமான பங்களிப்புக்களுடன் சேர்ந்து, நவெம்பருடன் ஒப்பிடுகையில் இக்காலப்பகுதியில் உயர்ந்த வேகத்தில் அதிகரித்தமையே முக்கிய காரணமாகும். தொழில்நிலை மற்றும் கொள்வனவுகளின் இருப்பு துணைச் சுட்டெண்கள் நவெம்பருடன் ஒப்பிடுகையில் திசெம்பரில் வீழ்ச்சியடைந்து பண்டிகைக் காலத்தில் காணப்பட்ட பெரும் எண்ணிக்கையான விடுமுறை நாட்களையும் பண்டிகைக் காலத்திற்காக முன்னர் வைத்திருக்கப்பட்ட இருப்புக்கள் பயன்படுத்தப்பட்டமையையும் எடுத்துக் காட்டிய வேளையில், நிரம்பலின் வழங்கல் நேரம் மிதமானதாகக் காணப்பட்டது. ஒட்டுமொத்த தரவுப் புள்ளிகள் விரிவாக்கமொன்றினைக் கொண்டிருந்தவிடத்து அனைத்து துணைச் சுட்டெண்களும் சமநிலையான 50.0 அடிமட்டத்திற்கு மேலேயே காணப்பட்டன. நவெம்பரின் எதிர்பார்ப்புக்களுடன் ஒப்பிடுகையில், நடவடிக்கைகள் மெதுவான வேகத்திலேனும் அடுத்த மூன்று மாதங்களிலும் வளர்ச்சியடையுமென எதிர்பார்க்கப்பட்டது.
- **பணிகள் துறை கொள்வனவு முகாமையாளர் சுட்டெண்** 2016 நவெம்பரில் 59.7 சுட்டெண் புள்ளியிலிருந்து திசெம்பரில் 59.8 சுட்டெண் புள்ளிகளுக்கு சிறிதளவால் அதிகரித்தது. கடந்த ஆண்டின் பெறுமதியிலும் பார்க்க கொள்வனவாளர் முகாமைத்துவச் சுட்டெண்ணில் ஏற்பட்ட அதிகரிப்பானது, பணிகள் துறையின் பொருளாதார நடவடிக்கைகள் முன்னைய மாதத்துடன் ஒப்பிடுகையில் 2016 திசெம்பரில் சிறிதளவிற்கு உயர்ந்த வேகத்தில் விரிவடைந்தமையினை எடுத்துக் காட்டியது. பணிகள் கொள்வனவு முகாமைத்துவச் சுட்டெண்ணில் ஏற்பட்ட அதிகரிப்பிற்கு புதிய வியாபரங்கள் மற்றும் வியாபார நடவடிக்கை துணைச் சுட்டெண்களில் ஏற்பட்ட அதிகரிப்புகளே தூண்டுதலாக அமைந்தன. நடவடிக்கை துணைச் சுட்டெண்களுக்கான தொழில் நிலை மற்றும் எதிர்பார்ப்புக்கள் முன்னைய மாதத்துடன் ஒப்பிடுகையில் 2016 திசெம்பரில் வீழ்ச்சியடைந்தன. எனினும், நிலுவையிலுள்ள பணிகள் 2016 நவெம்பரிலும் பார்க்க மெதுவான வேகத்தில் வீழ்ச்சியடைந்தன. கொள்வனவு முகாமையாளர் சுட்டெண்ணின் தொகுப்புச் செயன்முறையில் பரிசீலனைக்கு எடுக்கப்படாத விலைகள் கட்டண துணைச் சுட்டெண் 2016 நவெம்பருடன் ஒப்பிடுகையில் திசெம்பரில் மெதுவான வேகத்தில் அதிகரித்தது.

	ஆ/மா	சன	பெப்	மாச்	ஏப்	மே	யூன்	யூலை	ஓகத்	செத்	ஒத்	நவெ	திசெ
கொள்வனவு முகாமையாளர் சுட்டெண், தயாரிப்பு	2015	வி.கி	வி.கி	வி.கி	வி.கி	67.3	57.5	55.5	56.5	53.2	57.8	54.8	57.9
	2016	51.9	55.3	60.7	41.6	47.9	55.1	50.6	53.5	57.7	56.5	58.4	58.3
கொள்வனவு முகாமையாளர் சுட்டெண், பணிகள்	2015	வி.கி	வி.கி	வி.கி	வி.கி	66.8	65.0	60.6	59.8	61.7	59.5	59.3	60.2
	2016	58.0	59.3	61.6	54.7	58.1	56.3	57.8	61.2	57.7	59.3	59.7	59.8

கொள்வனவு முகாமையாளர் சுட்டெண் தயாரிப்பு



கொள்வனவு முகாமையாளர் சுட்டெண் பணிகள்



தொழில்நுட்பக் குறிப்பு:

கட்டெண்

கொ.மு.கட்டெண்ணானது “வியாபித்தல் கட்டெண்ணாக” கணிக்கப்படுகிறது. இங்கு இது 0 மற்றும் 100 இற்குமிடையிலான பெறுமதியினைக் கொண்டிருக்குமிடத்து.

கொ.மு.க = 50 மாதத்திற்கு மாத அடிப்படையில் துறையானது நடுநிலையில் காணப்படுகிறது.

கொ.மு.க > 50 மாதத்திற்கு மாத அடிப்படையில் துறையானது பொதுவாக விரிவடைகிறது.

கொ.மு.க < 50 மாதத்திற்கு மாத அடிப்படையில் துறையானது பொதுவாக வீழ்ச்சியடைகிறது.

மாதிரி

மாதிரிக் கட்டமைப்பானது ஊ.சே.நிதியத் திணைக்களத்திலிருந்து பெறப்பட்ட மேல் மாகாணத்தில் அமைந்துள்ள பாரிய கம்பனிகளின் பட்டியலை அடிப்படையாகக் கொண்டுள்ளது. தயாரிப்பு மற்றும் பணிகள் நடவடிக்கைகளுக்கான மாதிரிகள் ஒவ்வொன்றிற்குமான குறைந்தபட்சம் 100 பதிலிறுப்புக்களைக் கொண்ட இலக்குகளுடன் மொ.உ.உற்பத்திகளின் துறைவாரியான பங்குகளின் அடிப்படையில் தெரிவுசெய்யப்பட்டன.

மாறிகளின் வரைவிலக்கணங்கள்:

தொழில்நிலை

: நிறுவனத்தில் பணியாற்றும் அலுவலர்களின் எண்ணிக்கை

கொள்வனவுகளின் இருப்பு

: உற்பத்திக்குப் பயன்படுத்துவதற்காக கொள்வனவு செய்யப்பட்டு களஞ்சியசாலையில் வைக்கப்பட்டுள்ள மூலப்பொருட்கள்

நிரம்பலர் வழங்கல் நேரம்

: கட்டளை வழங்கப்பட்டமைக்கும் நிரம்பலர்களினால் பொருட்கள் வழங்கப்பட்டமைக்குமிடையிலான நேர வேறுபாடு

நிலுவையிலுள்ள பணிகள்

: வியாபார நடவடிக்கையின் அதிகரித்த பாய்ச்சலின் காரணமாக பூர்த்தி செய்யப்படாத கட்டளைகள்

மற்றைய மாறிகள் சுயமான விளக்கத்தினைக் கொண்டுள்ளன.