



ශ්‍රී ලංකා මහ බැංකුව  
இலங்கை மத்திய வங்கி  
CENTRAL BANK OF SRI LANKA

## தொடர்புட்டல் திணைக்களம்

30, ஜனாதிபதி மாவத்தை, கொழும்பு 01, இலங்கை.

தொலைபேசி: 2477424, 2477423, 2477418

தொலைநகல்: 2346257, 2477739

மின்னஞ்சல்: [dcommunications@cbsl.lk](mailto:dcommunications@cbsl.lk), [communications@cbsl.lk](mailto:communications@cbsl.lk)

வெப்தளம்: [www.cbsl.gov.lk](http://www.cbsl.gov.lk)

# பத்திரிகை வெளியீடு

வெளியீடுபவர்

புள்ளிவிபரத் திணைக்களம்

திகதி

2018.01.22

## 2017 திசெம்பரில் பணவீக்கம்

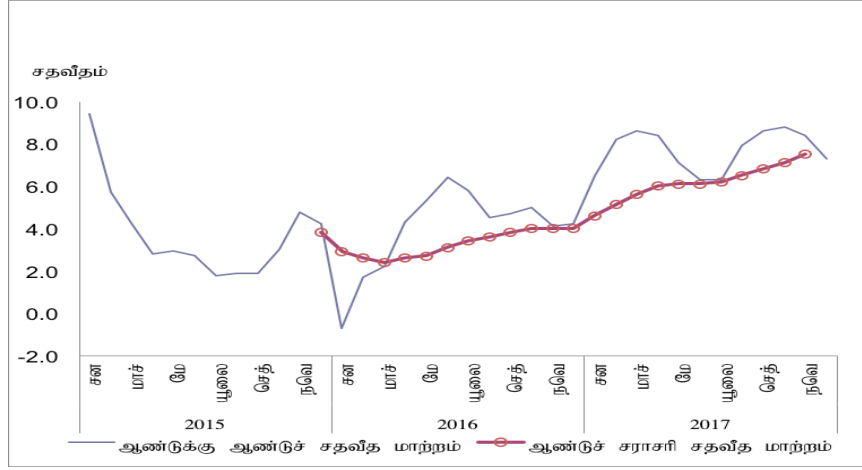
தொகைமதிப்புப் புள்ளிவிபரத் திணைக்களத்தினால் தொகுக்கப்படும் தேசிய நுகர்வோர் விலைச் சுட்டெண்ணில் (2013=100) ஏற்பட்ட மாற்றங்களினால் அளவிடப்பட்டவாறான பணவீக்கம் ஆண்டுக்கு ஆண்டு அடிப்படையில் 2017 நவெம்பரின் 8.4 சதவீதத்திலிருந்து 2017 திசெம்பரில் 7.3 சதவீதத்திற்கு வீழ்ச்சியடைந்தது. இவ்வீழ்ச்சிக்கு 2016 திசெம்பரில் நிலவிய உயர்ந்த தளத் தாக்கமே காரணமாகும்.

ஆண்டுச் சராசரி அடிப்படையில் அளவிடப்பட்ட தேசிய நுகர்வோர் விலைச் சுட்டெண்ணில் ஏற்பட்ட சதவீத மாற்றம் 2017 நவெம்பரின் 7.5 சதவீதத்திலிருந்து 2017 திசெம்பரில் 7.7 சதவீதத்துக்கு அதிகரித்தது.

மாதாந்த மாற்றத்தினைப் பரிசீலனையில் கொள்ளும் போது, தேசிய நுகர்வோர் விலைச் சுட்டெண் 2017 நவெம்பரின் 126.4 சுட்டெண் புள்ளிகளிலிருந்து 2017 திசெம்பரில் 126.6 சுட்டெண் புள்ளிகளுக்கு அதிகரித்தது. இச்சிறிய மாதாந்த அதிகரிப்பிற்கு உணவு வகையிலுள்ள விடயங்களின் விலைகளில் ஏற்பட்ட அதிகரிப்பே முக்கிய காரணமாகும். காய்கறிகள், உடன்மீன் மற்றும் சின்ன வெங்காயத்தின் விலை அதிகரிப்புக்கள் குறிப்பிடத்தக்கதாக இருந்தன. இருப்பினும் கூட அரிசி, பச்சை மிளகாய் மற்றும் வாழைப்பழத்தின் விலைகள் வீழ்ச்சியடைந்தன. உணவல்லா வகையில் குறிப்பிடத்தக்களவு விலை அதிரிப்புக்கள் எதுவும் பதிவுசெய்யப்படவில்லை.

பொருளாதாரத்தின் அடிப்படைப் பணவீக்கத்தினைப் பிரதிபலிக்கின்ற தேசிய நுகர்வோர் விலைச் சுட்டெண்ணின் மையப் பணவீக்கம் ஆண்டின் தொடக்க மாதங்களிலிருந்து காட்டிய வீழ்ச்சியடைந்து செல்லும் போக்கினைத் தொடர்ந்தது. ஆகவே, ஆண்டிற்கு ஆண்டு அடிப்படையில் தேசிய நுகர்வோர் விலைச் சுட்டெண் மையப் பணவீக்கம் 2017 நவெம்பரின் 2.8 சதவீதத்திலிருந்து 2017 திசெம்பரில் 2.7 சதவீதத்திற்கு வீழ்ச்சியடைந்தது. தேசிய நுகர்வோர் விலைச் சுட்டெண் மையப் பணவீக்கத்தின் ஆண்டுச் சராசரி 2017 நவெம்பரின் 5.2 சதவீதத்திலிருந்து 2017 திசெம்பரில் 4.9 சதவீதத்திற்கு வீழ்ச்சியடைந்தது.

தே.நு.வி. சுட்டெண்ணின் அசைவுகள் (2013=100)



தேசிய நுகர்வோர் விலைச் சுட்டெண்ணின் அசைவுகள்  
தளம் : 2013 = 100

ஆண்டு	மாதம்	சுட்டெண்		மாதாந்தச் சதவீத மாற்றம்		ஆண்டிற்கு ஆண்டு சதவீத மாற்றம்		ஆண்டுச் சராசரி சதவீத மாற்றம்	
		தேடுவிசு	தேடுவிசு (மைய)	தேடுவிசு	தேடுவிசு (மைய)	தேடுவிசு	தேடுவிசு (மைய)	தேடுவிசு	தேடுவிசு (மைய)
2016	சனவரி	112.0	113.4	-1.1	0.4	-0.7	3.0	2.9	4.3
	பெப்புருவரி	110.8	113.9	-1.1	0.4	1.7	4.6	2.6	4.4
	மாச்சு	110.0	114.3	-0.7	0.4	2.2	5.0	2.4	4.5
	ஏப்பிறல்	111.6	115.7	1.5	1.2	4.3	5.9	2.6	4.7
	மே	113.7	117.5	1.9	1.6	5.3	7.2	2.7	5.0
	யூன்	116.1	118.2	2.1	0.6	6.4	7.5	3.1	5.3
	யூலை	115.2	117.9	-0.8	-0.3	5.8	6.8	3.4	5.5
	ஓகத்து	113.3	117.4	-1.6	-0.4	4.5	6.0	3.6	5.6
	செத்தெம்பர்	113.5	117.7	0.2	0.3	4.7	5.7	3.8	5.7
	ஒத்தோபர்	114.7	118.2	1.1	0.4	5.0	5.7	4.0	5.7
	நவெம்பர்	116.6	120.4	1.7	1.9	4.1	6.8	4.0	5.8
	திசெம்பர்	118.0	120.5	1.2	0.1	4.2	6.7	4.0	5.9
2017	சனவரி	119.3	121.4	1.1	0.7	6.5	7.1	4.6	6.2
	பெப்புருவரி	119.9	122.0	0.5	0.5	8.2	7.1	5.1	6.4
	மாச்சு	119.5	122.3	-0.3	0.2	8.6	7.0	5.6	6.6
	ஏப்பிறல்	121.0	122.5	1.3	0.2	8.4	5.9	6.0	6.6
	மே	121.8	123.0	0.7	0.4	7.1	4.7	6.1	6.4
	யூன்	123.4	123.1	1.3	0.1	6.3	4.1	6.1	6.1
	யூலை	122.4	122.9	-0.8	-0.2	6.3	4.2	6.2	5.9
	ஓகத்து	122.3	123.0	-0.1	0.1	7.9	4.8	6.5	5.8
	செத்தெம்பர்	123.3	123.1	0.8	0.1	8.6	4.6	6.8	5.7
	ஒத்தோபர்	124.8	123.1	1.2	0.0	8.8	4.1	7.1	5.6
	நவெம்பர்	126.4	123.8	1.3	0.6	8.4	2.8	7.5	5.2
	திசெம்பர்	126.6	123.8	0.2	0.0	7.3	2.7	7.7	4.9

மூலம் : தொகைமதிப்பு மற்றும் புள்ளிவிபரத் திணைக்களம்