



ශ්‍රී ලංකා මහ බැංකුව
இலங்கை மத்திய வங்கி
CENTRAL BANK OF SRI LANKA

தொடர்புட்டல் திணைக்களம்

30, ஜனாதிபதி மாவத்தை, கொழும்பு 01, இலங்கை.

தொலைபேசி: 2477424, 2477423, 2477311

தொலைநகல்: 2346257, 2477739

மின்னஞ்சல்: dcommunications@cbsl.lk, communications@cbsl.lk

வெப்தளம்: www.cbsl.gov.lk

பத்திரிகை வெளியீடு

வெளியீடுபவர்

புள்ளிவிபரத் திணைக்களம்

திகதி

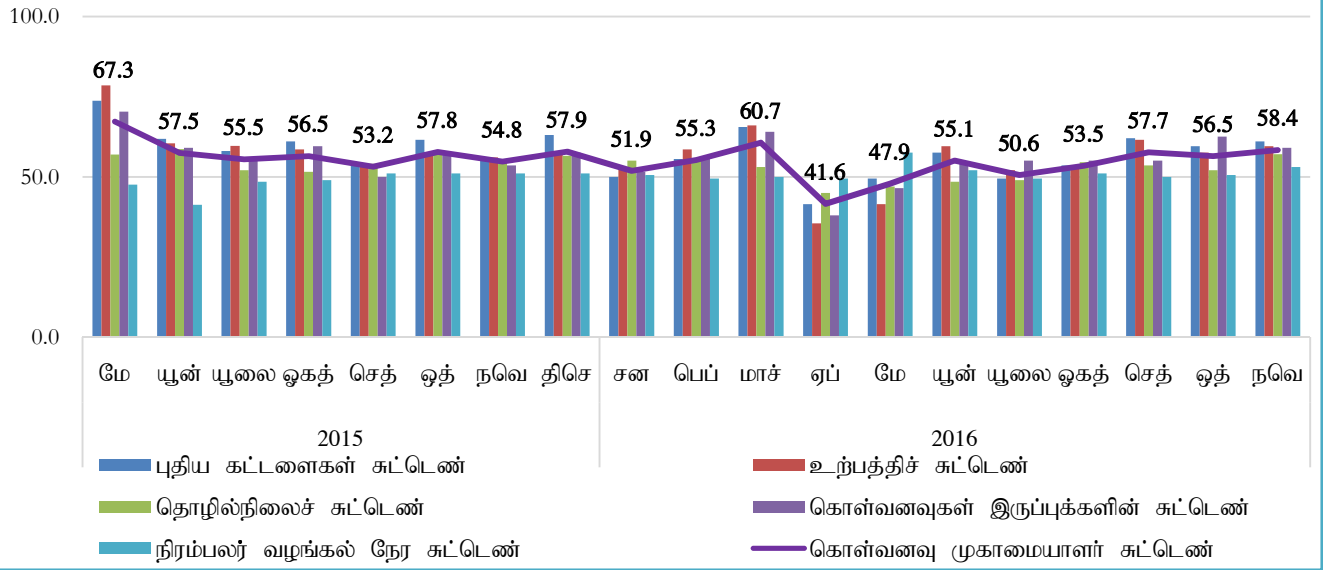
2016 திசெம்பர் 15

இலங்கை கொள்வனவு முகாமையாளர் அளவீடு - 2016 நவெம்பர்

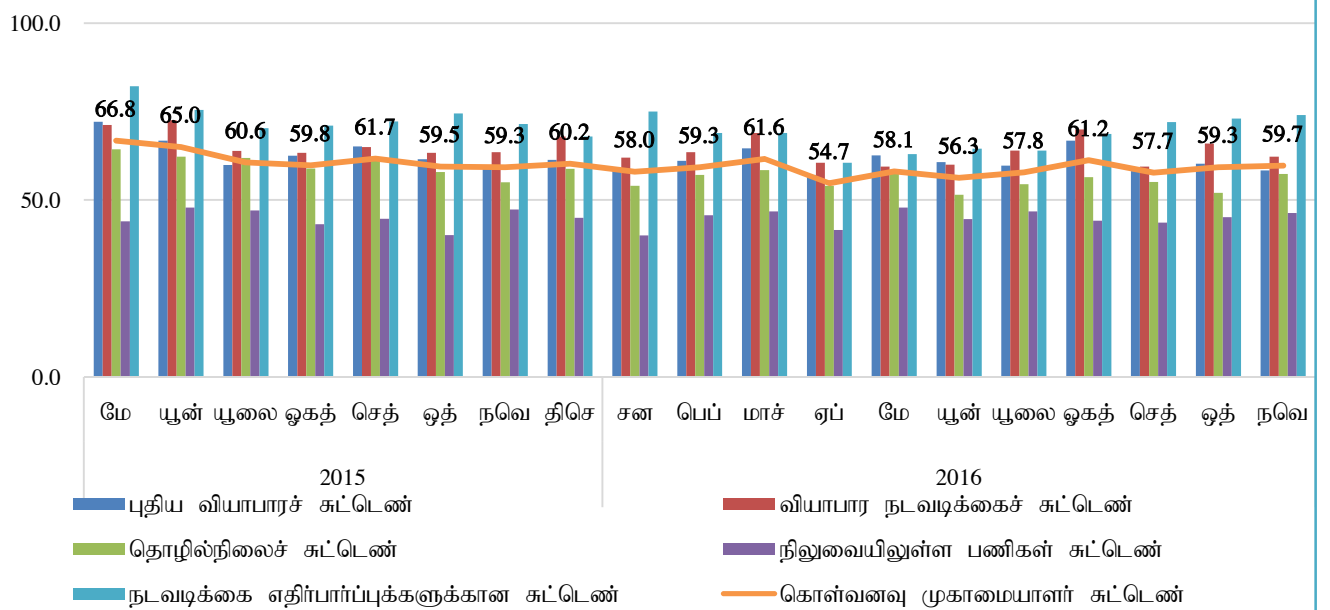
- **தயாரிப்புத் துறை கொள்வனவு முகாமையாளர் சுட்டெண்** 2016 நவெம்பரில் 58.4ஆக விளங்கி 2016 ஒத்தோபருடன் ஒப்பிடுகையில் 1.9 சுட்டெண் புள்ளிகள் அதிகரிப்பினைக் கொண்டிருந்தமையின் மூலம் தயாரிப்பு நடவடிக்கைகள் ஒத்தோபருடன் ஒப்பிடுகையில் நவெம்பரில் விரிவடைந்தமையினை எடுத்துக் காட்டியது. இதற்கு இம்மாதகாலப்பகுதியில் விரிவடைந்த தொழில்நிலை மற்றும் உற்பத்தித் துணைச் சுட்டெண்களில் ஏற்பட்ட உயர்ந்தளவு வேகமே முக்கிய காரணமாகும். இம்மாத காலப்பகுதியில் புதிய கட்டளைகள் துணைச்சுட்டெண்ணும் அதிகரித்தது. நவெம்பரில் கொள்வனவுகள் இருப்புத்துணைச்சுட்டெண் வீழ்ச்சியடைந்து வரவிருக்கும் பண்டிகைக்காக இருப்புக்கள் பயன்படுத்தப்படுகின்றமையை எடுத்துக்காட்டிய வேளையில் நிரம்பலின் வழங்கல் நேரம் நீண்டுகாணப்பட்டது. ஒட்டுமொத்த தரவுப்புள்ளிகள் விரிவடைந்த விடத்து மற்றைய அனைத்துத் துணைச்சுட்டெண்களும் சமநிலையான 50.0 அடிமட்டத்திற்கு மேலேயே காணப்பட்டன. அடுத்த மூன்றுமாதங்களுக்கான நடவடிக்கைகளுக்கான எதிர்பார்ப்புக்கள் முன்னேற்ற மொன்றினை எடுத்துக் காட்டின.
- **பணிகள் துறை கொள்வனவு முகாமையாளர் சுட்டெண்** 2016 ஒத்தோபரின் 59.3 சுட்டெண் புள்ளிகளிலிருந்து வெம்பரில் 59.7 சுட்டெண் புள்ளிகளுக்கு அதிகரித்தன. கடந்த மாதத்தின் பெறுமதியினைவிட கொள்வனவு முகாமையாளர் சுட்டெண்களில் ஏற்பட்ட அதிரிப்பானது, பணிகள் துறையின் பொருளாதார நடவடிக்கைகள் முன்னைய மாதத்துடன் ஒப்பிடுகையில் 2016 நவெம்பரில் தொடர்ச்சியாக விரிவடைந்தமையினை எடுத்துக்காட்டியது. பணிகள் கொள்வனவு முகாமையாளர் சுட்டெண்களில் ஏற்பட்ட அதிகரிப்பிற்கு தொழில்நிலை மற்றும் எதிர்பார்ப்புகளுக்கான நடவடிக்கை துணைச் சுட்டெண்களுக்கான என்பனவற்றில் ஏற்பட்ட விரிவாக்கம் தூண்டுதலாக அமைந்தன. புதிய வியாபாரங்கள் மற்றும் வியாபார நடவடிக்கைத் துணைச் சுட்டெண்கள் முன்னைய மாதத்துடன் ஒப்பிடுகையில் 2016 நவெம்பரில் வீழ்ச்சியடைந்தன. எனினும் நவெம்பரில் நிலுவையிலுள்ள பணிகள் துணைச் சுட்டெண் 2016 ஒத்தோபரிலும் பார்க்க மெதுவான வேகத்தில் வீழ்ச்சியடைந்தது. கொள்வனவு முகாமையாளர் சுட்டெண்ணின் தொகுப்புச் செயன்முறையை பரிசீலனைக்கு எடுக்கப்படாத விலைகள் கட்டளை சுட்டெண் 2016 நவெம்பரில் உயர்ந்த வீதத்தில் அதிகரித்தது.

	ஆ/ம ரா	சன	பெ ப்	மா ச்	ஏப்	மே	யூ ன்	யூ லை	ஓ க த்	செ த்	ஒ த்	ந வ	தி செ
கொள்வனவு முகாமையாளர் சுட்டெண், தயாரிப்பு	2015	வி. கி	வி. கி	வி. கி	வி. கி	67.3	57.5	55.5	56.5	53.2	57.8	54.8	57.9
	2016	51.9	55.3	60.7	41.6	47.9	55.1	50.6	53.5	57.7	56.5	58.4	-
கொள்வனவு முகாமையாளர் சுட்டெண், பணிகள்	2015	வி. கி	வி. கி	வி. கி	வி. கி	66.8	65.0	60.6	59.8	61.7	59.5	59.3	60.2
	2016	58.0	59.3	61.6	54.7	58.1	56.3	57.8	61.2	57.7	59.3	59.7	-

கொள்வனவு முகாமையாளர் சுட்டெண் தயாரிப்பு



கொள்வனவு முகாமையாளர் சுட்டெண் பணிகள்



சுட்டெண்

தொழில்நுட்பக் குறிப்பு: “வியாபித்தல்சுட்டெண்ணாக” கணிக்கப்படுகிறது. இங்கு இது 0 மற்றும் 100 இற்குமிடையிலானபெறுமதியினைக் கொண்டிருக்கிறது.

கொ.மு.சு=50 மாதத்திற்குமாதஅடிப்படையில் துறையானதுநடுநிலையில் காணப்படுகிறது.

கொ.மு.சு>50 மாதத்திற்குமாதஅடிப்படையில் துறையானதுபொதுவாகவிரிவடைகிறது.

கொ.மு.சு<50 மாதத்திற்குமாதஅடிப்படையில் துறையானதுபொதுவாகவீழ்ச்சியடைகிறது.

மாதிரி

மாதிரிக் கட்டமைப்பானதுஊ.சே.நிதியத் திணைக்களத்திலிருந்துபெறப்பட்டமேல் மாகாணத்தில் அமைந்துள்ளபாரியகம்பனிகளின் பட்டியலைஅடிப்படையாகக் கொண்டுள்ளது. தயாரிப்புமற்றும் பணிகள்நடவடிக்கைகளுக்கானமாதிரிகள் ஒவ்வொன்றிற்குமானகுறைந்தபட்சம் 100 பதிலிறுப்புக்களைக் கொண்ட இலக்குகளுடன் மொ.உ.உற்பத்திகளின் துறைவாரியானபங்குகளின் அடிப்படையில் தெரிவுசெய்யப்பட்டன.

மாறிகளின் வரைவிலக்கணங்கள்:

தொழில்நிலை : நிறுவனத்தில் பணியாற்றும் அலுவலர்களின் எண்ணிக்கை
கொள்வனவுகளின் இருப்பு : உற்பத்திக்குப் பயன்படுத்துவதற்காககொள்வனவுசெய்யப்பட்டு களஞ்சியசாலையில் வைக்கப்பட்டுள்ள மூலப்பொருட்கள்
நிரம்பலின் வழங்கல் நேரம் :கட்டளைவழங்கப்பட்டமைக்கும் நிரம்பலர்களினால் பொருட்கள் வழங்கப்பட்டமைக்குமிடையிலானநேரவேறுபாடு
வேலையில் நிலுவையிலுள்ளபணிகள் : வியாபாரநடவடிக்கையின் அதிகரித்தபாய்ச்சலின் காரணமாக பூர்த்திசெய்யப்படாதகட்டளைகள்

மற்றையமாறிகள் சுயமானவிளக்கத்தினைக் கொண்டுள்ளன.