



ශ්‍රී ලංකා මහ බැංකුව
இலங்கை மத்திய வங்கி
CENTRAL BANK OF SRI LANKA

தொடர்புட்டல் திணைக்களம்

30, ஜனாதிபதி மாவத்தை, கொழும்பு 01, இலங்கை.

தொலைபேசி: 2477424, 2477423, 2477311

தொலைநகல்: 2346257, 2477739

மின்னஞ்சல்: dcommunications@cbsl.lk, communications@cbsl.lk

வெப்தளம்: www.cbsl.gov.lk

பத்திரிகை வெளியீடு

வெளியீடுபவர்

புள்ளிவிபரத் திணைக்களம்

திகதி

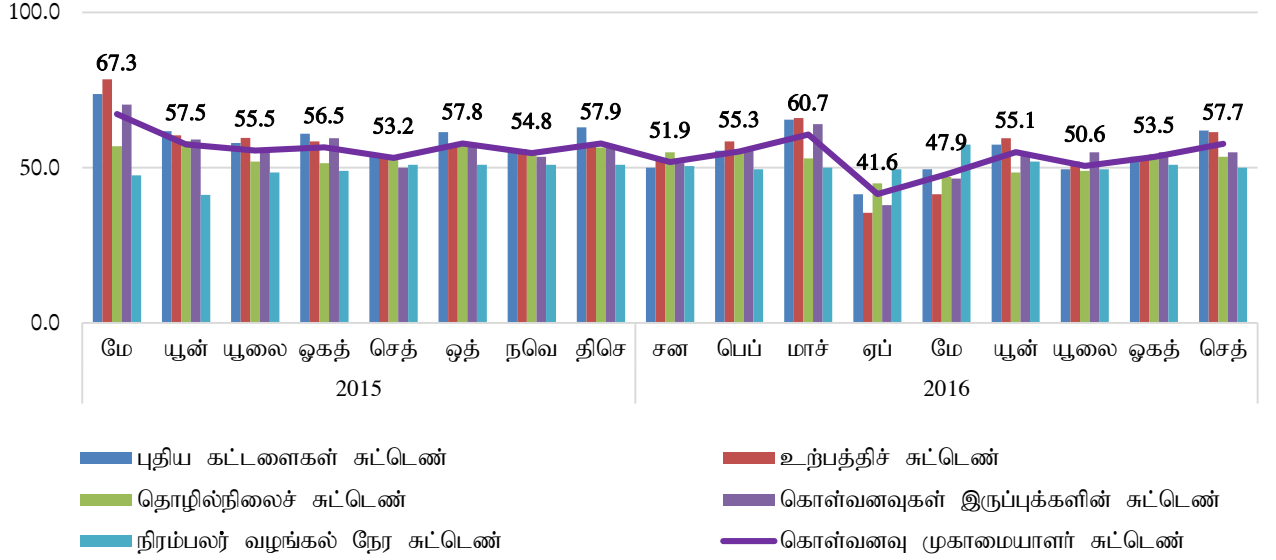
2016.10.14

இலங்கை கொள்வனவு முகாமையாளர் சுட்டெண் அளவீடு – 2016 செத்தெம்பர்

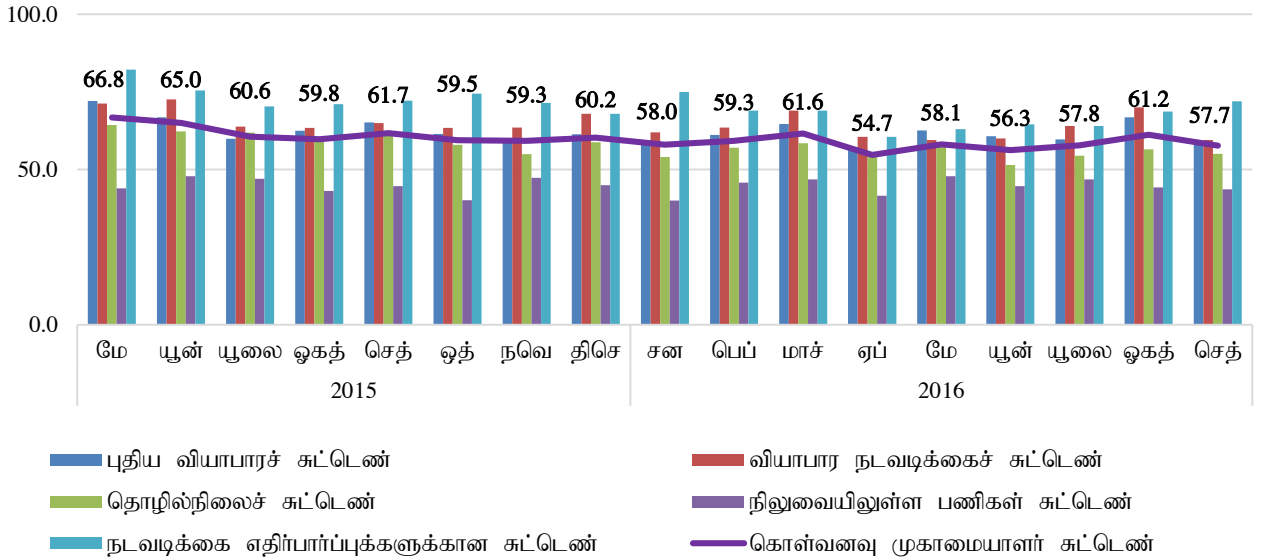
- **தயாரிப்புத் துறை கொள்வனவு முகாமையாளர் சுட்டெண்** செத்தெம்பரில் 57.7 ஆக அமைந்ததுடன் இது, 2016 ஓகத்தின் 53.5 இலிருந்து 4.2 சதவீதம் கொண்டதொரு அதிகரிப்பாகும். செத்தெம்பரில் ஏற்பட்ட அதிகரிப்பிற்கு புதிய கட்டளைகள் மற்றும் உற்பத்தித் துணைத் துறைச் சுட்டெண்களில் அவதானிக்கப்பட்ட முன்னேற்றங்கள் தூண்டுதலாக அமைந்தன. தயாரிப்புத் துறை கொள்வனவு முகாமையாளர் சுட்டெண்ணின் புதிய கட்டளைகள் மற்றும் உற்பத்தித் துணைச் சுட்டெண்கள் முன்னைய மாதத்துடன் ஒப்பிடுகையில் அதிகரித்த வேளையில் கொள்வனவு இருப்புச் சுட்டெண் மாற்றமின்றிக் காணப்பட்டது. எனினும், தொழில்நிலை மற்றும் நிரம்பலர் வழங்கல் நேர துணைச் சுட்டெண்கள் முன்னைய ஆண்டுடன் ஒப்பிடுகையில் வீழ்ச்சியடைந்தன. ஒட்டுமொத்த தரவுப் புள்ளிகள் விரிவாக்கமொன்றினைக் கொண்டிருந்தவிடத்து, நடுநிலையில் காணப்பட்ட நிரம்பலர் வழங்கல் நேர சுட்டெண்கள் தவிர்ந்த அனைத்து துணைச் சுட்டெண்களும் 50.0 அடிமட்டத்திற்கு மேலே காணப்பட்டன. நடவடிக்கைகளுக்கான எதிர்பார்ப்புக்கள் அடுத்த மூன்று மாதங்களுக்கு மேம்பாடு உள்ளினைக் காட்டின.
- **பணிகள் துறை கொள்வனவு முகாமையாளர் சுட்டெண்** 2016 ஓகத்தில் 61.2 சுட்டெண் புள்ளியிலிருந்து செத்தெம்பரில் 57.7 சுட்டெண் புள்ளிகளைப் பதிவுசெய்தது. கடந்தமாதத்தின் பெறுமதியிலும் பார்க்க கொள்வனவு முகாமையாளர் சுட்டெண்ணில் ஏற்பட்ட வீழ்ச்சியானது, பணிகள் துறையின் பொருளாதார நடவடிக்கைகள் முன்னைய மாதத்துடன் ஒப்பிடுகையில் 2016 செத்தெம்பரில் மெதுவான வீதத்தில் விரிவடைந்தமையினை எடுத்துக்காட்டியது. பணிகள் துறை கொள்வனவு முகாமையாளர் சுட்டெண்ணில் ஏற்பட்ட வீழ்ச்சிக்கு புதிய வியாபாரங்கள், வியாபார நடவடிக்கை, தொழில்நிலை மற்றும் நிலுவையிலுள்ள பணிகள், துணைச் சுட்டெண்கள் என்பனவற்றில் ஏற்பட்ட வீழ்ச்சிகளே காரணமாக அமைந்தன. இருப்பினும் கூட, நடவடிக்கை எதிர்பார்ப்புக்களுக்கான துணைச் சுட்டெண் முன்னைய மாதத்துடன் ஒப்பிடுகையில் 2016 செத்தெம்பரில் அதிகரித்தது. கொள்வனவு முகாமையாளர் சுட்டெண்ணில் தொகுப்புச் செயன்முறையில் பரிசீலனைக்கு எடுக்கப்படாத விலைகள் கட்டணம் 2016 செத்தெம்பரில் அதிகரித்ததெனினும் மெதுவான வேகத்திலேயே காணப்பட்டது.

	ஆ/மா	சன	பெப்	மாச்	ஏப்	மே	யூன்	யூலை	ஓகத்	செத்	ஒத்	நவெ	திசெ
கொள்வனவு முகாமையாளர் சுட்டெண், தயாரிப்பு	2015	வி.கி	வி.கி	வி.கி	வி.கி	67.3	57.5	55.5	56.5	53.2	57.8	54.8	57.9
	2016	51.9	55.3	60.7	41.6	47.9	55.1	50.6	53.5	57.7	-	-	-
கொள்வனவு முகாமையாளர் சுட்டெண், பணிகள்	2015	வி.கி	வி.கி	வி.கி	வி.கி	66.8	65.0	60.6	59.8	61.7	59.5	59.3	60.2
	2016	58.0	59.3	61.6	54.7	58.1	56.3	57.8	61.2	57.7	-	-	-

கொள்வனவு முகாமையாளர் சுட்டெண் தயாரிப்பு



கொள்வனவு முகாமையாளர் சுட்டெண் பணிகள்



தொழில்நுட்பக் குறிப்பு:

சுட்டெண்

கொ.மு.சுட்டெண்ணானது “வியாபித்தல் சுட்டெண்ணாக” கணிக்கப்படுகிறது. இங்கு இது 0 மற்றும் 100 இற்குமிடையிலான பெறுமதியினைக் கொண்டிருக்குமிடத்து.

கொ.மு.சு = 50 மாதத்திற்கு மாத அடிப்படையில் துறையானது நடுநிலையில் காணப்படுகிறது.

கொ.மு.சு > 50 மாதத்திற்கு மாத அடிப்படையில் துறையானது பொதுவாக விரிவடைகிறது.

கொ.மு.சு < 50 மாதத்திற்கு மாத அடிப்படையில் துறையானது பொதுவாக வீழ்ச்சியடைகிறது.

மாதிரி

மாதிரிக் கட்டமைப்பானது ஊ.சே.நிதியத் திணைக்களத்திலிருந்து பெறப்பட்ட மேல் மாகாணத்தில் அமைந்துள்ள பாரிய கம்பனிகளின் பட்டியலை அடிப்படையாகக் கொண்டுள்ளது. தயாரிப்பு மற்றும் பணிகள் நடவடிக்கைகளுக்கான மாதிரிகள் ஒவ்வொன்றிற்குமான குறைந்தபட்சம் 100 பதிலிறுப்புக்களைக் கொண்ட இலக்குகளுடன் மொ.உ.உற்பத்திகளின் துறைவாரியான பங்குகளின் அடிப்படையில் தெரிவுசெய்யப்பட்டன.

மாறிகளின் வரைவிலக்கணங்கள்:

தொழில்நிலை	: நிறுவனத்தில் பணியாற்றும் அலுவலர்களின் எண்ணிக்கை
கொள்வனவுகளின் இருப்பு	: உற்பத்திக்குப் பயன்படுத்துவதற்காக கொள்வனவு செய்யப்பட்டு களஞ்சியசாலையில் வைக்கப்பட்டுள்ள மூலப்பொருட்கள்
நிரம்பலின் வழங்கல் நேரம்	: கட்டளை வழங்கப்பட்டமைக்கும் நிரம்பலர்களினால் பொருட்கள் வழங்கப்பட்டமைக்குமிடையிலான நேர வேறுபாடு
வேலையில் நிலுவையிலுள்ள பணிகள்	: வியாபார நடவடிக்கையின் அதிகரித்த பாய்ச்சலின் காரணமாக பூர்த்தி செய்யப்படாத கட்டளைகள்
மற்றைய மாறிகள் சுயமான விளக்கத்தினைக் கொண்டுள்ளன.	